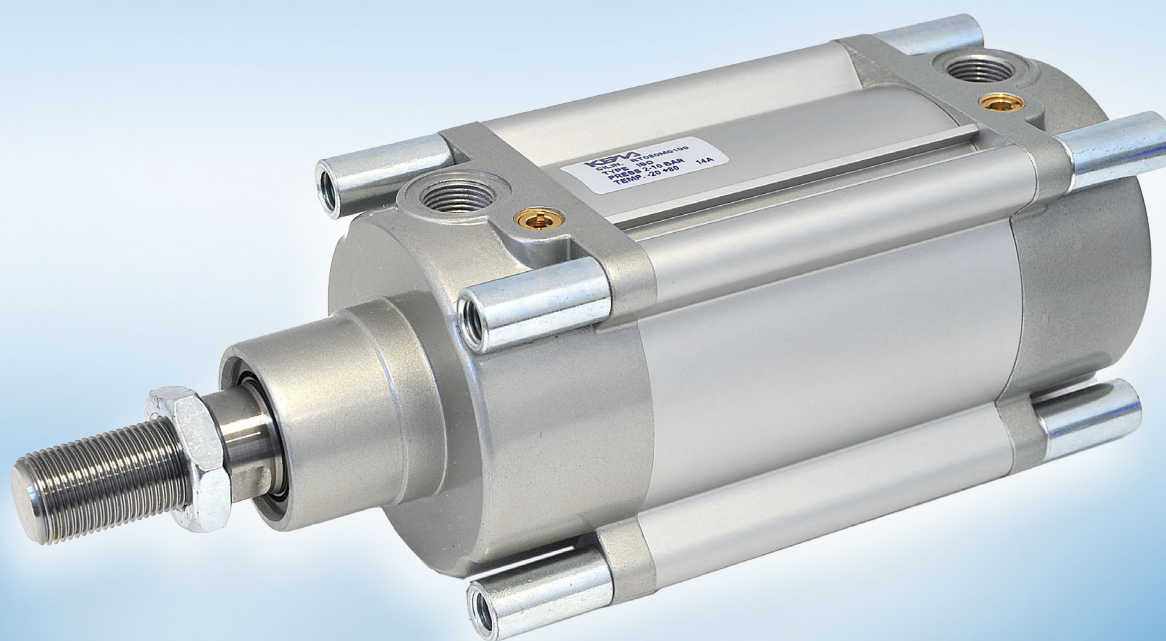


CAP 2.50 CYLINDERS

CILINDRI ISO 1552 LINEA RT
RT LINE ISO 1552 CYLINDERS



CAP 2 CYLINDERS MATERIAL

CILINDRI ISO 15552 LINEA RT
RT LINE ISO 15552 CYLINDERS

Chromium plated steel

NBR

Zinc plated steel

Sinterized brass

Brass

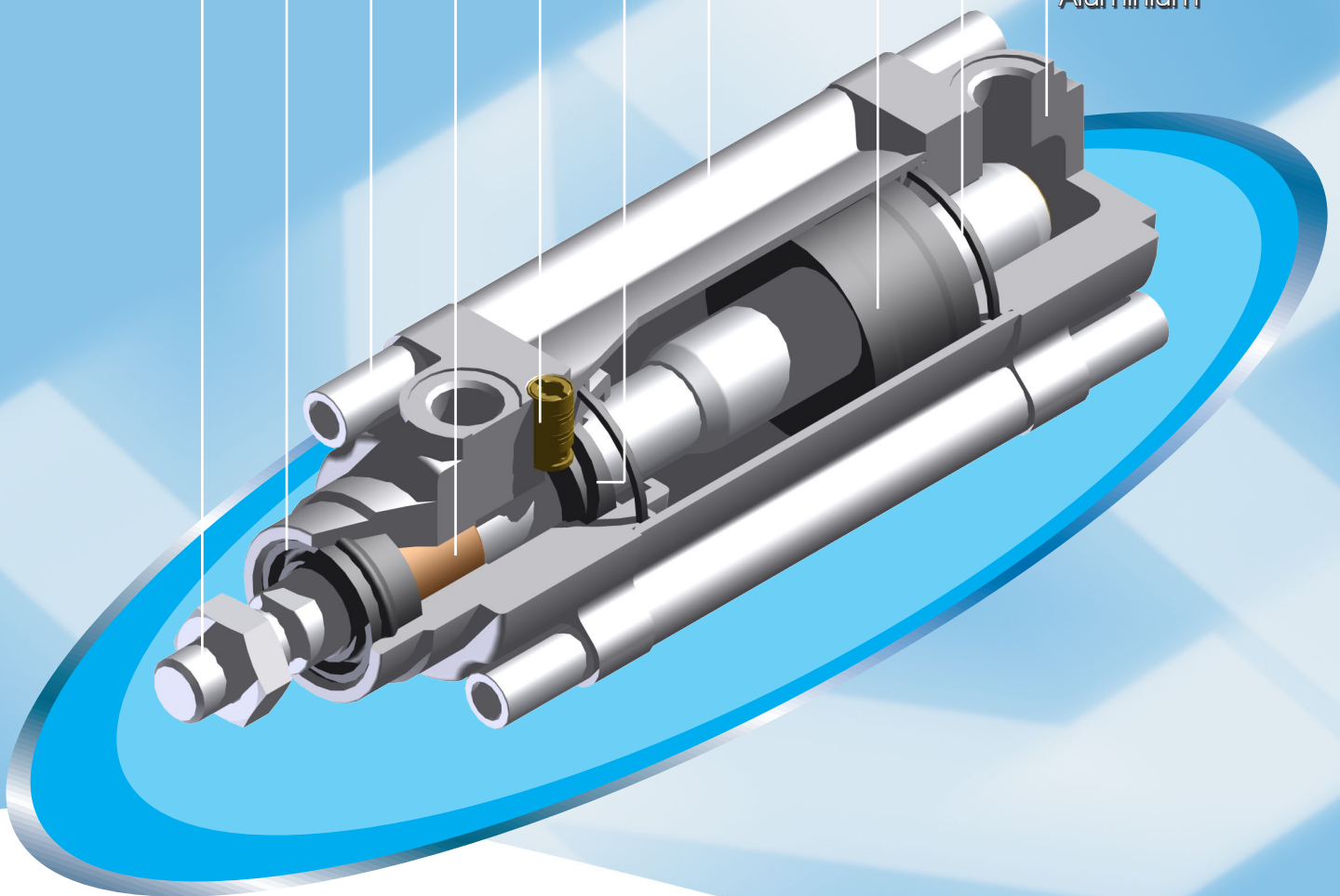
NBR

Anodized aluminium

Steel with NBR Seal Integrated

NBR

Aluminium



CILINDRO CYLINDER

ø32 mm ISO 15552 (EX ISO 6431 VDMA 24562)

Doppio Effetto Magnetico
Double Acting Magnetic

COD: **RT 032 M** _____



2.50

	Type			Piston Magnetic	Stelo - Rod		*Viton
	DE	DS	*Air-Oil		Acciaio Chrome	Steel Inox	
O	✓			✓	✓		
D	✓			✓	✓		
E	✓			✓	✓		
F	✓		*✓	✓	✓		
G	✓	✓		✓	✓		
H	✓		*✓	✓	✓		
M	✓			✓	✓		
P	✓	✓		✓	✓		
V	✓			✓	✓		*✓ *Anteriore
S	✓			✓	✓		*✓ *Anteriore
R	✓		*✓	✓	✓		*✓ *Anteriore

* = solo su tipo RL-RG - only on RL-RG type

C = CORSE STANDARD STANDARD STROKE [mm]
25 50 75 80 100 125 150 160 200 250 300 320 400 500

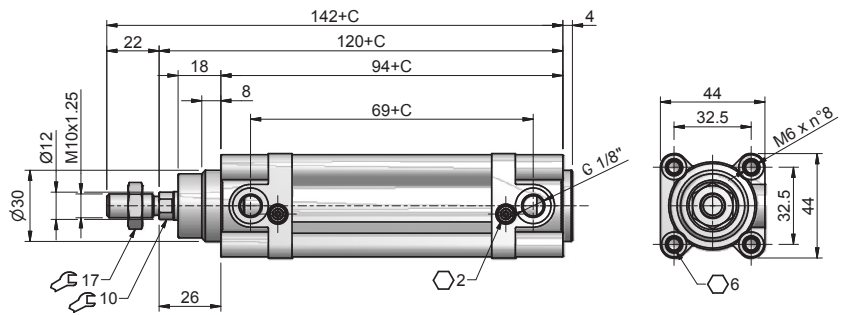
✓ ✓ ✓ ✓ ✓ ✓ ✓ ✓ ✓ ✓ ✓ ✓ ✓ ✓ ✓ ✓

CORSA
STROKE
esempio-example:
50 mm = **0050**

esempio - example: **RT 032 M 0050**

I cilindri sono dispositivi che trasformano l'energia cinetica del fluido (es. aria compressa) in moto traslazionale.
Il cilindro ISO 6431 grazie alla sua unificazione è perfettamente intercambiabile con qualsiasi marca esistente sul mercato.
Il suo profilo originale può alloggiare nelle sedi un sensore magnetico ridottissimo, si presta ottimamente ad essere impiegato nelle automazioni industriali.

The cylinders are devices which change the kinetic energy of the fluid (for ex.compressed air) into motion of translation.
Thanks to its standardization the 6431 ISO cylinder is perfectly interchangeable with any brand existing on the market. Its original profile can house in the seats a very small reed switch.
This cylinder fits very well for industrial automation.



Disegno si riferisce a corsa C=0 Drawing refers to stroke C=0

Legenda - Legend

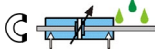
O		Doppio Effetto Ammortizzato con stelo Cromato Double Acting with Cushions and chrome plated steel Rod
D		Doppio Effetto Ammortizzato con stelo Inox Double Acting with Cushions and stainless steel Rod
E		Doppio Effetto Magnetico Ammortizzato con stelo Inox Double Acting Magnetic with Cushions and stainless steel Rod
F		Doppio Effetto Aria-Olio Magnetico Ammortizzato con stelo Cromato Double Acting Air-Oil with Cushions and chrome plated steel Rod
G		Doppio Stelo Magnetico Ammortizzato con stelo Cromato Double Rod Magnetic with Cushions and chrome plated steel Rod
H		Doppio Effetto Aria-Olio Magnetico Ammortizzato con stelo Inox Double Acting Magnetic with Cushions and stainless steel Rod
M		Doppio Effetto Magnetico Ammortizzato con stelo Cromato Double Acting Magnetic with Cushions and chrome plated steel Rod
P		Doppio Stelo Magnetico Ammortizzato con stelo Inox Double Rod Magnetic with Cushions and stainless steel Rod
V		Doppio Effetto Ammortizzato con stelo Cromato, guarnizioni Viton® Double Acting, Cushions, chrome plated steel Rod, Viton® gasket
S		Doppio Effetto Ammortizzato con stelo Cromato, guarnizioni anteriori Viton® Double Acting, Cushions, chrome plated steel Rod, front side Viton® gasket
R		Doppio Effetto Aria-Olio Ammortizzato, stelo Cromato, guarnizioni anteriori Viton® Double Acting Air-Oil, Cushions, chrome plated steel Rod, front side Viton® gasket

KIT GUARNIZIONI DI RICAMBIO
SPARE PART SEALS KIT

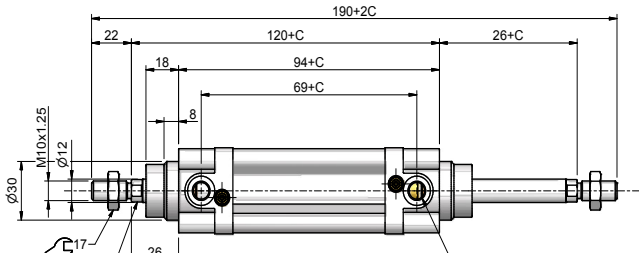
COD: **RT032M0003**

Fluido	Fluid	Aria compressa	Filtered air
Fissaggi	Mountings	ISO 6431 (vedi retro)	(please turn over)
Attacchi	Connections	G1/8"	
Costruzione	Construction	Cilindro a pistone	Piston rod cylinder
Pressione di esercizio	Working pressure	= 1 ÷ 10 bar	= 1,5 ÷ 10 bar
Temperatura ambiente	Ambient temperature range	-10 ÷ 60°C	
Materiale stelo	Rod material	Acciaio cromato	Chrome plated steel
Materiale testate	End caps material	Alluminio	Aluminium
Materiale canna	Tube material	Alluminio anodizzato	Anodized aluminium
Materiale guarnizioni	Seals material	NBR	NBR
Forza spinta e trazione (6bar)	Thrust and traction force (6bar)	=	=
Consumo x 10mm corsa (6 bar)	Consumption x 10mm stroke (6bar)	q _s = 56x10 ⁻³ NI/min	q _t = 48x10 ⁻³ NI/min
Olio consigliato	Recommended oil	KPM Airoil 32	Kluber airpres 32 ISO VG 32mm ² /s 40°C ISO 3448
Vita (in corrette condizioni utilizzo)	Life (if properly used)	5 000 km	
Peso (a corsa 0 + peso 1mm C*C)	Weight (at stroke 0 + weight 1mm C*C)	387 + 3.8xC gr	

Versione a doppio stelo Double rod type

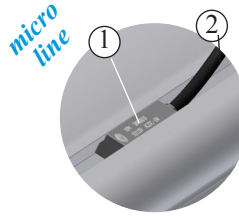
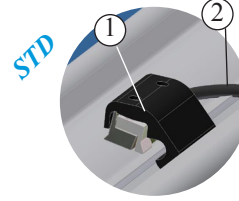


CDEMAP32_50EL



Sensore magnetico

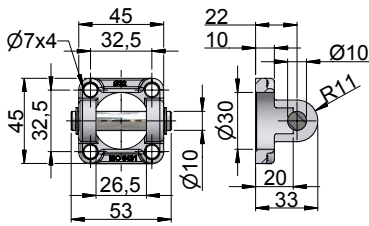
Reed switch



① Sensore magnetico
Magnetic reed
COD: **SNK00011**
② Cavo di prolunga
Cable with plug
COD: **2.5m CNT00055**
5m CNT00056

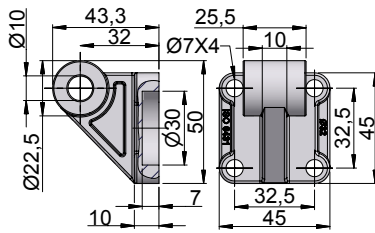
① Sensore magnetico
Magnetic reed
COD: **SNK00010**
② Cavo di prolunga
Cable with plug
COD: **2.5m CNK00048**
5m CNK00049

Fissaggi ed Accessori ISO 6431 - ISO 6431 Fixing and Accessories



Cerniera femmina con perno
Swivel flange with pin

COD: **KD001500**



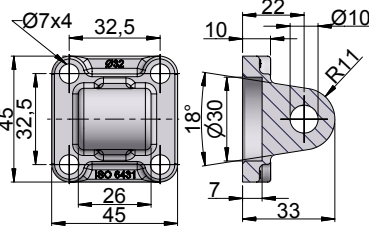
Controcerniera a squadra orizzontale
Clevis foot for swivel flange

COD: **KD001550**

Non prevista
Not foreseen

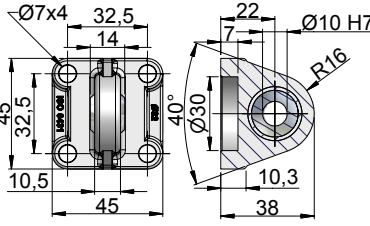
Cerniera intermedia regolabile
Trunnion clevis

COD:



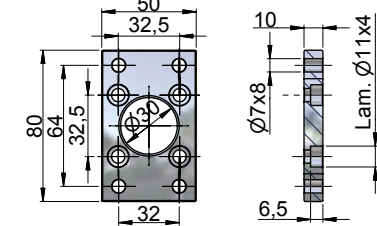
Cerniera maschio
Swivel flange

COD: **KD001520**



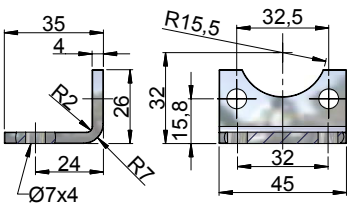
Cerniera maschio a snodo sferico
Swivel flange with spherical bearing

COD: **KD000030**



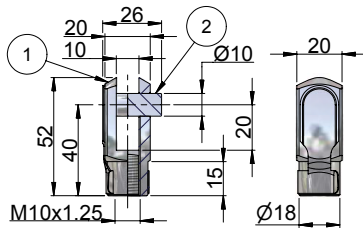
Flangia di fissaggio
Flange

COD: **KD001560**



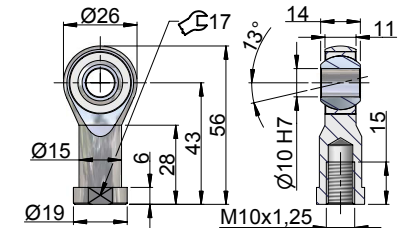
Staffa a piedino
Angle foot

COD: **KD001580**



Forcella ① e clips ② Rod clevis ① and clips ②

① COD: **KD001433**
② COD: **KD001363**
①+② COD: **FOR10**



Giunto a snodo
Rod eye

COD: **KD000005**

NORME DI USO E MANUTENZIONE

USE AND MAINTENANCE



Questa apparecchiatura rispetta severe specifiche qualitative tuttavia un uso improprio od inadeguato potrebbe comprometterne il funzionamento e decedere la garanzia. L'uso di olio lubrificante non consigliato fa decadere la garanzia.
NON E' UN DISPOSITIVO DI SICUREZZA.

This unit complies with strict quality specifications. Incorrect use or misuse of this unit will compromise performance and will invalidate the warranty.
Not recommended lubricating oil will invalidate the warranty.
THIS UNIT IS NOT A SAFETY DEVICE.



Prima di ogni operazione assicurarsi che il componente non sia in pressione.
Ristabilirla solo dopo aver controllato l'esattezza delle connessioni.

Warning before using this unit please ensure that you have made the correct port connection and that the unit is de-pressurised.
When any maintenance work is done ensure the unit is also de-pressurised.

CILINDRO CYLINDER

ø40 mm ISO 15552 (EX ISO 6431 VDMA 24562)

Doppio Effetto Magnetico
Double Acting Magnetic

COD: **RT 040** M _ _ _ _

	Type			Piston Magnetic	Stelo - Rod		*Viton
	DE	DS	*Air-Oil		Acciaio Chrome	Steel Inox	
O	✓			✓	✓		
D	✓			✓	✓		
E	✓			✓	✓		
F	✓		*	✓	✓		
G	✓			✓	✓		
H	✓	✓	*	✓	✓		
M	✓			✓	✓		
P	✓			✓	✓		
V	✓			✓	✓		✓
S	✓			✓	✓		✓
R	✓		*	✓	✓		✓

* = solo su tipo RL-RG - only on RL-RG type

C = CORSE STANDARD STANDARD STROKE [mm]

25 50 75 80 100 125 150 160 200 250 300 320 400 500

✓ ✓ ✓ ✓ ✓ ✓ ✓ ✓ ✓ ✓ ✓ ✓ ✓ ✓ ✓ ✓

CORSA
STROKE
esempio-example:
50 mm = **0050**

esempio - example: **RT 032 M 0050**

I cilindri sono dispositivi che trasformano l'energia cinetica del fluido (es. aria compressa) in moto traslazionale.

Il cilindro ISO 6431 grazie alla sua unificazione è perfettamente intercambiabile con qualsiasi marca esistente sul mercato.

Il suo profilo originale può alloggiare nelle sedi un sensore magnetico ridottissimo, si presta ottimamente ad essere impiegato nelle automazioni industriali.

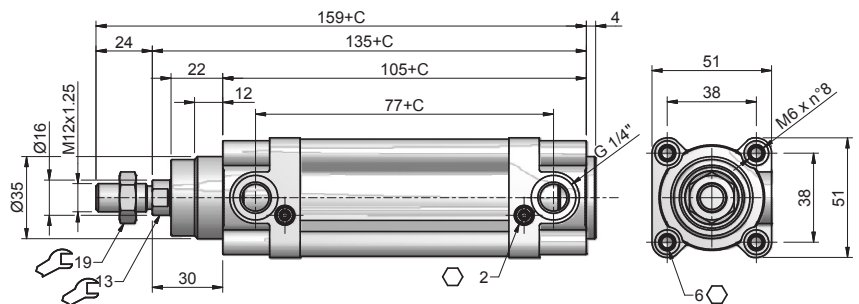
The cylinders are devices which change the kinetic energy of the fluid (for ex.compressed air) into motion of translation. Thanks to its standardization the 6431 ISO cylinder is perfectly interchangeable with any brand existing on the market. Its original profile can house in the seats a very small reed switch. This cylinder fits very well for industrial automation.

KIT GUARNIZIONI DI RICAMBIO
SPARE PART SEALS KIT

COD: **RT040M003**



2.50



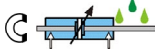
Disegno si riferisce a corsa C=0 Drawing refers to stroke C=0

Legenda - Legend

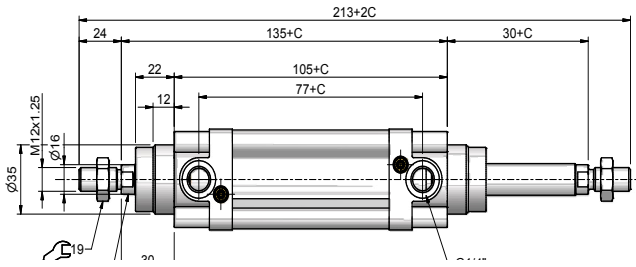
O		Doppio Effetto Ammortizzato con stelo Cromato Double Acting with Cushions and chrome plated steel Rod
D		Doppio Effetto Ammortizzato con stelo Inox Double Acting with Cushions and stainless steel Rod
E		Doppio Effetto Magnetico Ammortizzato con stelo Inox Double Acting Magnetic with Cushions and stainless steel Rod
F		Doppio Effetto Aria-Olio Magnetico Ammortizzato con stelo Cromato Double Acting Air-Oil with Cushions and chrome plated steel Rod
G		Doppio Stelo Magnetico Ammortizzato con stelo Cromato Double Rod Magnetic with Cushions and chrome plated steel Rod
H		Doppio Effetto Aria-Olio Magnetico Ammortizzato con stelo Inox Double Acting Magnetic with Cushions and stainless steel Rod
M		Doppio Effetto Magnetico Ammortizzato con stelo Cromato Double Acting Magnetic with Cushions and chrome plated steel Rod
P		Doppio Stelo Magnetico Ammortizzato con stelo Inox Double Rod Magnetic with Cushions and stainless steel Rod
V		Doppio Effetto Ammortizzato con stelo Cromato, guarnizioni Viton® Double Acting, Cushions, chrome plated steel Rod, Viton® gasket
S		Doppio Effetto Ammortizzato con stelo Cromato, guarnizioni anteriori Viton® Double Acting, Cushions, chrome plated steel Rod, front side Viton® gasket
R		Doppio Effetto Aria-Olio Ammortizzato, stelo Cromato, guarnizioni anteriori Viton® Double Acting Air-Oil, Cushions, chrome plated steel Rod, front side Viton® gasket

Fluido	Fluid	Aria compressa	Filtered air
Fissaggi	Mountings	ISO 6431 (vedi retro)	(please turn over)
Attacchi	Connections	G1/4"	
Costruzione	Construction	Cilindro a pistone	Piston rod cylinder
Pressione di esercizio	Working pressure	= 1 ÷ 10 bar	= 1,5 ÷ 10 bar
Temperatura ambiente	Ambient temperature range	-10 ÷ 60°C	
Materiale stelo	Rod material	Acciaio cromato	Chrome plated steel
Materiale testate	End caps material	Alluminio	Aluminium
Materiale canna	Tube material	Alluminio anodizzato	Anodized aluminium
Materiale guarnizioni	Seals material	NBR	NBR
Forza spinta e trazione (6bar)	Thrust and traction force (6bar)	= 75 kg	= 63.3 kg
Consumo x 10mm corsa (6 bar)	Consumption x 10mm stroke (6bar)	q _s = 87x10 ⁻³ NI/min	q _t = 74x10 ⁻³ NI/min
Olio consigliato	Recommended oil	KPM Airoil 32 Kluber airpres 32 ISO VG 32mm ² /s 40°C ISO 3448	
Vita (in corrette condizioni utilizzo)	Life (if properly used)	5 000 km	
Peso (a corsa 0 + peso 1mm C*C)	Weight (at stroke 0 + weight 1mm C*C)	463+4.75xC 582+4.75xC	

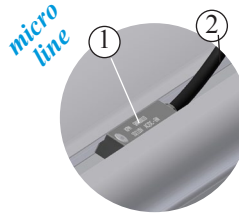
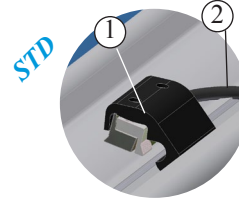
Versione a doppio stelo Double rod type



CDEMAP40_50EL



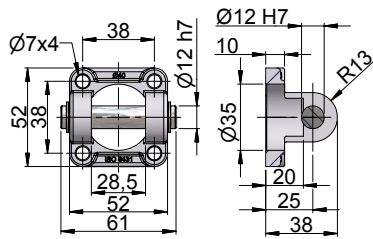
Sensore magnetico Reed switch



① Sensore magnetico
Magnetic reed
COD: **SNK00011**
② Cavo di prolunga
Cable with plug
COD: **2.5m CNT00055**
5m CNT00056

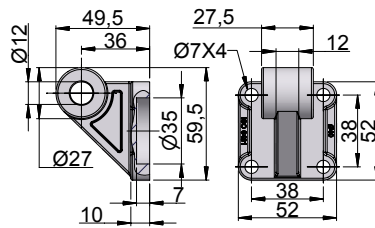
① Sensore magnetico
Magnetic reed
COD: **SNK00010**
② Cavo di prolunga
Cable with plug
COD: **2.5m CNK00048**
5m CNK00049

Fissaggi ed Accessori ISO 6431 - ISO 6431 Fixing and Accessories



Cerniera femmina con perno
Swivel flange with pin

COD: **KD001501**



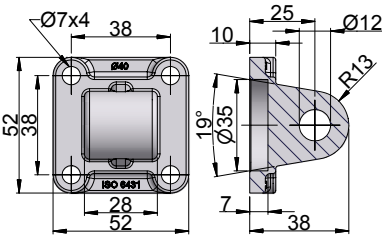
Controcerniera a squadra orizzontale
Clevis foot for swivel flange

COD: **KD001551**

Non prevista
Not foreseen

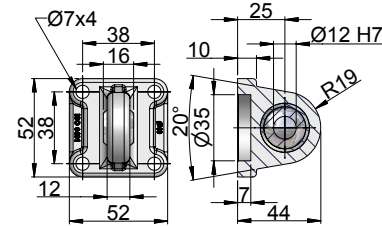
Cerniera intermedia regolabile
Trunnion clevis

COD:



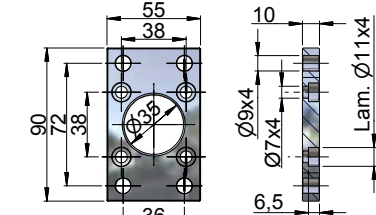
Cerniera maschio
Swivel flange

COD: **KD001521**



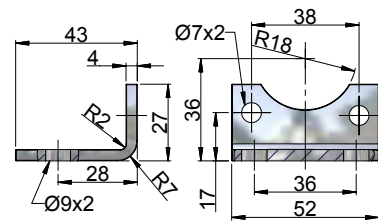
Cerniera maschio a snodo sferico
Swivel flange with spherical bearing

COD: **KD000031**



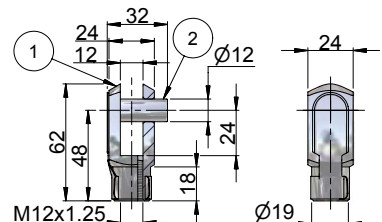
Flangia di fissaggio
Flange

COD: **KD001561**



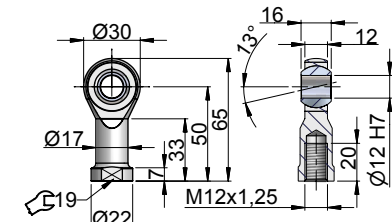
Staffa a piedino
Angle foot

COD: **KD001581**



Forcella ① e clips ② Rod clevis ① and clips ②

① COD: **KD001434**
② COD: **KD001364**
①+② COD: **FOR12**



Giunto a snodo
Rod eye

COD: **KD000006**

NORME DI USO E MANUTENZIONE

Questa apparecchiatura rispetta severe specifiche qualitative tuttavia un uso improprio od inadeguato potrebbe comprometterne il funzionamento e decedere la garanzia. L'uso di olio lubrificante non consigliato fa decadere la garanzia.
NON E' UN DISPOSITIVO DI SICUREZZA.

Prima di ogni operazione assicurarsi che il componente non sia in pressione.
Ristabilirla solo dopo aver controllato l'esattezza delle connessioni.

USE AND MAINTENANCE

This unit complies with strict quality specifications. Incorrect use or misuse of this unit will compromise performance and will invalidate the warranty.
Not recommended lubricating oil will invalidate the warranty.
THIS UNIT IS NOT A SAFETY DEVICE.

Warning before using this unit please ensure that you have made the correct port connection and that the unit is de-pressurised. When any maintenance work is done ensure the unit is also de-pressurised.



CILINDRO CYLINDER

ø50mm

ISO 15552 (EX ISO 6431 VDMA 24562)

Doppio Effetto Magnetico
Double Acting Magnetic

COD: **RT 050 M** _____

	Type			Piston Magnetic	Stelo - Rod		*Viton
	DE	DS	*Air-Oil		Acciaio Chrome	Steel Inox	
O	✓			✓	✓		
D	✓			✓	✓		
E	✓			✓	✓		
F	✓		*	✓	✓		
G	✓			✓	✓		
H	✓	✓	*	✓	✓		
M	✓			✓	✓		
P	✓			✓	✓		
V	✓			✓	✓		✓
S	✓			✓	✓		✓
R	✓		*	✓	✓		✓

* = solo su tipo RL-RG - only on RL-RG type

C = CORSE STANDARD STANDARD STROKE [mm]

25 50 75 80 100 125 150 160 200 250 300 320 400 500

✓ ✓ ✓ ✓ ✓ ✓ ✓ ✓ ✓ ✓ ✓ ✓ ✓ ✓ ✓ ✓

CORSA
STROKE

esempio-example:

50 mm = **0050**

esempio - example: **RT 050 M 0050**

I cilindri sono dispositivi che trasformano l'energia cinetica del fluido (es. aria compressa) in moto traslazionale.

Il cilindro ISO 6431 grazie alla sua unificazione è perfettamente intercambiabile con qualsiasi marca esistente sul mercato.

Il suo profilo originale può alloggiare nelle sedi un sensore magnetico ridottissimo, si presta ottimamente ad essere impiegato nelle automazioni industriali.

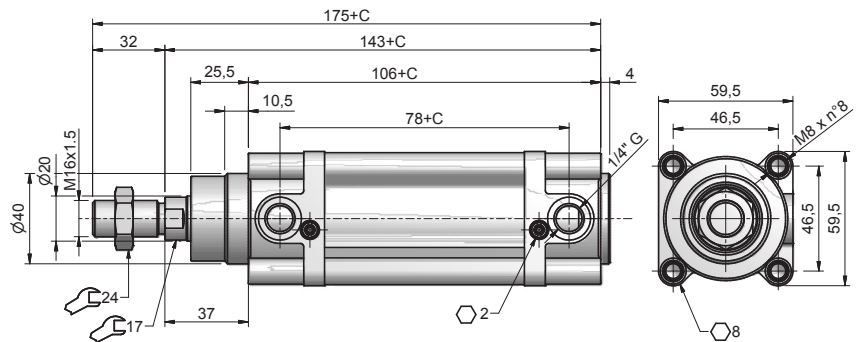
The cylinders are devices which change the kinetic energy of the fluid (for ex.compressed air) into motion of translation. Thanks to its standardization the 6431 ISO cylinder is perfectly interchangeable with any brand existing on the market. Its original profile can house in the seats a very small reed switch. This cylinder fits very well for industrial automation.

KIT GUARNIZIONI DI RICAMBIO
SPARE PART SEALS KIT

COD: **RT050M003**



2.50



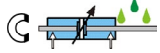
Disegno si riferisce a corsa C=0 Drawing refers to stroke C=0

Legenda - Legend

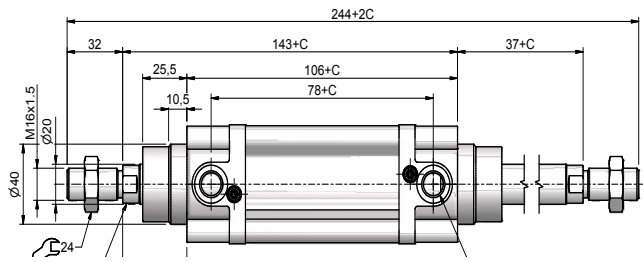
O		Doppio Effetto Ammortizzato con stelo Cromato Double Acting with Cushions and chrome plated steel Rod
D		Doppio Effetto Ammortizzato con stelo Inox Double Acting with Cushions and stainless steel Rod
E		Doppio Effetto Magnetico Ammortizzato con stelo Inox Double Acting Magnetic with Cushions and stainless steel Rod
F		Doppio Effetto Aria-Olio Magnetico Ammortizzato con stelo Cromato Double Acting Air-Oil with Cushions and chrome plated steel Rod
G		Doppio Stelo Magnetico Ammortizzato con stelo Cromato Double Rod Magnetic with Cushions and chrome plated steel Rod
H		Doppio Effetto Aria-Olio Magnetico Ammortizzato con stelo Inox Double Acting Magnetic with Cushions and stainless steel Rod
M		Doppio Effetto Magnetico Ammortizzato con stelo Cromato Double Acting Magnetic with Cushions and chrome plated steel Rod
P		Doppio Stelo Magnetico Ammortizzato con stelo Inox Double Rod Magnetic with Cushions and stainless steel Rod
V		Doppio Effetto Ammortizzato con stelo Cromato, guarnizioni Viton® Double Acting, Cushions, chrome plated steel Rod, Viton® gasket
S		Doppio Effetto Ammortizzato con stelo Cromato, guarnizioni anteriori Viton® Double Acting, Cushions, chrome plated steel Rod, front side Viton® gasket
R		Doppio Effetto Aria-Olio Ammortizzato, stelo Cromato, guarnizioni anteriori Viton® Double Acting Air-Oil, Cushions, chrome plated steel Rod, front side Viton® gasket

Fluido	Fluid	Aria compressa	Filtered air
Fissaggi	Mountings	ISO 6431 (vedi retro)	(please turn over)
Attacchi	Connections	G1/4"	
Costruzione	Construction	Cilindro a pistone	Piston rod cylinder
Pressione di esercizio	Working pressure	= 1 ÷ 10 bar	= 1,5 ÷ 10 bar
Temperatura ambiente	Ambient temperature range	-10 ÷ 60°C	
Materiale stelo	Rod material	Acciaio cromato	Chrome plated steel
Materiale testate	End caps material	Alluminio	Aluminium
Materiale canna	Tube material	Alluminio anodizzato	Anodized aluminium
Materiale guarnizioni	Seals material	NBR	NBR
Forza spinta e trazione (6bar)	Thrust and traction force (6bar)	= 117 kg	= 99 kg
Consumo x 10mm corsa (6 bar)	Consumption x 10mm stroke (6bar)	q _s = 137x10 ⁻³ NI/min	q _t = 115x10 ⁻³ NI/min
Olio consigliato	Recommended oil	KPM Airoil 32 Kluber airpres 32 ISO VG 32mm ² /s 40°C ISO 3448	
Vita (in corrette condizioni utilizzo)	Life (if properly used)	5 000 km	
Peso (a corsa 0 + peso 1mm C*C)	Weight (at stroke 0 + weight 1mm C*C)	747+6.1xC 906+6.1xC	

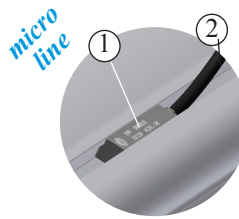
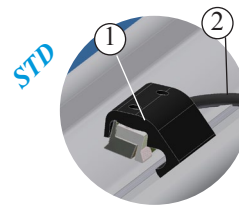
Versione a doppio stelo Double rod type



CODEMAP50_50EL



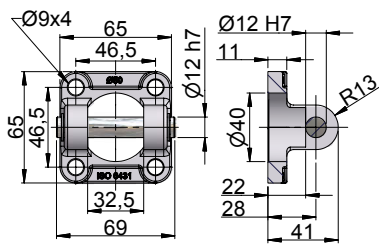
Sensore magnetico Reed switch



① Sensore magnetico
Magnetic reed
COD: **SNK00011**
② Cavo di prolunga
Cable with plug
COD: **2.5m CNT00055**
5m CNT00056

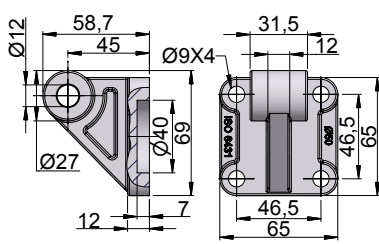
① Sensore magnetico
Magnetic reed
COD: **SNK00010**
② Cavo di prolunga
Cable with plug
COD: **2.5m CNK00048**
5m CNK00049

Fissaggi ed Accessori ISO 6431 - ISO 6431 Fixing and Accessories



Cerniera femmina con perno
Swivel flange with pin

COD: **KD001502**



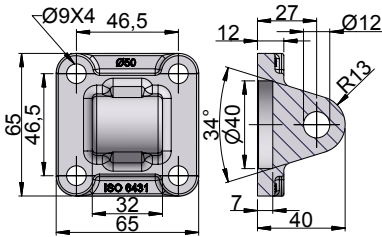
Controcerniera a squadra orizzontale
Clevis foot for swivel flange

COD: **KD001552**

Non prevista
Not foreseen

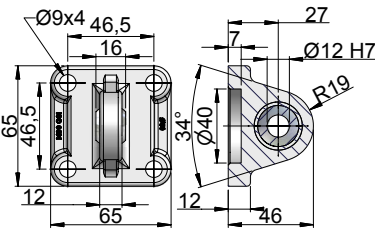
Cerniera intermedia regolabile
Trunnion clevis

COD:



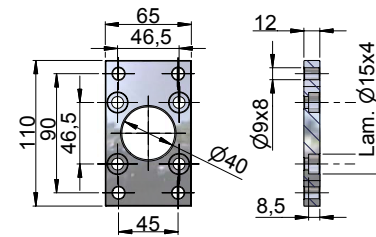
Cerniera maschio
Swivel flange

COD: **KD001522**



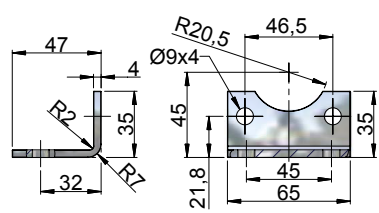
Cerniera maschio a snodo sferico
Swivel flange with spherical bearing

COD: **KD000032**



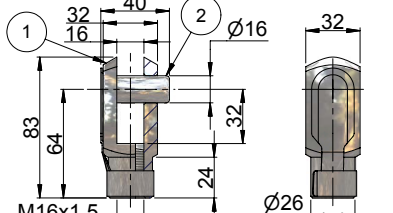
Flangia di fissaggio
Flange

COD: **KD001562**



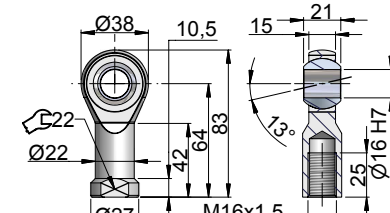
Staffa a piedino
Angle foot

COD: **KD001582**



Forcella ① e clips ② Rod clevis ① and clips ②

① COD: **KD001435**
② COD: **KD001365**
①+② COD: **FOR16**



Giunto a snodo
Rod eye

COD: **KD000007**

NORME DI USO E MANUTENZIONE

Questa apparecchiatura rispetta severe specifiche qualitative tuttavia un uso improprio od inadeguato potrebbe comprometterne il funzionamento e decedere la garanzia. L'uso di olio lubrificante non consigliato fa decadere la garanzia.
NON E' UN DISPOSITIVO DI SICUREZZA.

Prima di ogni operazione assicurarsi che il componente non sia in pressione.
Ristabilirla solo dopo aver controllato l'esattezza delle connessioni.

USE AND MAINTENANCE

This unit complies with strict quality specifications. Incorrect use or misuse of this unit will compromise performance and will invalidate the warranty.
Not recommended lubricating oil will invalidate the warranty.
THIS UNIT IS NOT A SAFETY DEVICE.

Warning before using this unit please ensure that you have made the correct port connection and that the unit is de-pressurised. When any maintenance work is done ensure the unit is also de-pressurised.



CILINDRO CYLINDER

ø63 mm

ISO 15552 (EX ISO 6431 VDMA 24562)

Doppio Effetto Magnetico
Double Acting Magnetic

COD: **RT 063 M** _____

	Type			Piston Magnetic	Stelo - Rod		*Viton
	DE	DS	*Air-Oil		Acciaio Chrome	Steel Inox	
O	✓			✓	✓		
D	✓			✓	✓		
E	✓			✓	✓		
F	✓		*	✓	✓		
G	✓	✓		✓	✓		
H	✓		*	✓	✓		
M	✓			✓	✓		
P	✓	✓		✓	✓		
V	✓			✓	✓		✓
S	✓			✓	✓		✓
R	✓		*	✓	✓		✓

* = solo su tipo RL-RG - only on RL-RG type

C = CORSE STANDARD STANDARD STROKE [mm]
25 50 75 80 100 125 150 160 200 250 300 320 400 500

✓ ✓ ✓ ✓ ✓ ✓ ✓ ✓ ✓ ✓ ✓ ✓ ✓ ✓ ✓ ✓

CORSA
STROKE esempio-example:
50 mm= **0050**

esempio - example: **RT 063 M 0050**

I cilindri sono dispositivi che trasformano l'energia cinetica del fluido (es. aria compressa) in moto traslazionale.

Il cilindro ISO 6431 grazie alla sua unificazione è perfettamente intercambiabile con qualsiasi marca esistente sul mercato.

Il suo profilo originale può alloggiare nelle sedi un sensore magnetico ridottissimo, si presta ottimamente ad essere impiegato nelle automazioni industriali.

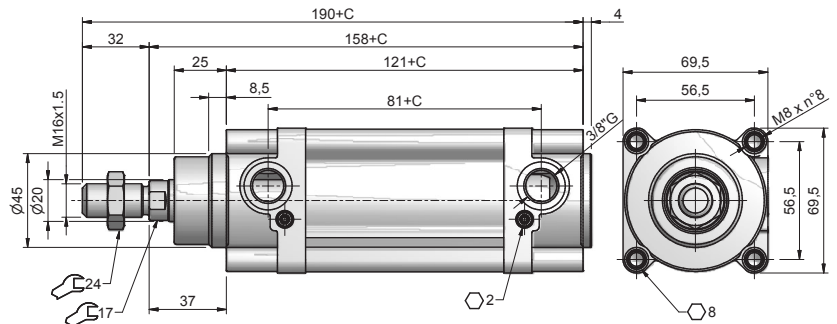
The cylinders are devices which change the kinetic energy of the fluid (for ex.compressed air) into motion of translation. Thanks to its standardization the 6431 ISO cylinder is perfectly interchangeable with any brand existing on the market. Its original profile can house in the seats a very small reed switch. This cylinder fits very well for industrial automation.

KIT GUARNIZIONI DI RICAMBIO
SPARE PART SEALS KIT

COD: **RT063M0003**



2.50



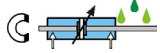
Disegno si riferisce a corsa C=0 Drawing refers to stroke C=0

Legenda - Legend

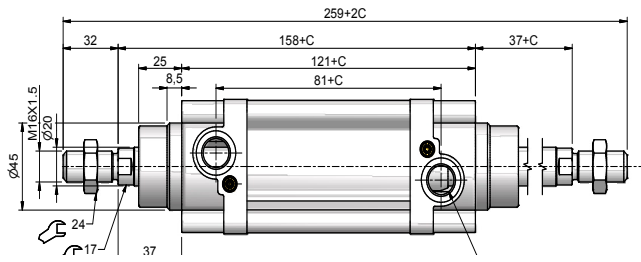
O		Doppio Effetto Ammortizzato con stelo Cromato Double Acting with Cushions and chrome plated steel Rod
D		Doppio Effetto Ammortizzato con stelo Inox Double Acting with Cushions and stainless steel Rod
E		Doppio Effetto Magnetico Ammortizzato con stelo Cromato Double Acting Magnetic with Cushions and stainless steel Rod
F		Doppio Effetto Aria-Olio Magnetico Ammortizzato con stelo Cromato Double Acting Air-Oil with Cushions and chrome plated steel Rod
G		Doppio Stelo Magnetico Ammortizzato con stelo Cromato Double Rod Magnetic with Cushions and chrome plated steel Rod
H		Doppio Effetto Aria-Olio Magnetico Ammortizzato con stelo Inox Double Acting Magnetic with Cushions and stainless steel Rod
M		Doppio Effetto Magnetico Ammortizzato con stelo Cromato Double Acting Magnetic with Cushions and chrome plated steel Rod
P		Doppio Stelo Magnetico Ammortizzato con stelo Inox Double Rod Magnetic with Cushions and stainless steel Rod
V		Doppio Effetto Ammortizzato con stelo Cromato, guarnizioni Viton® Double Acting, Cushions, chrome plated steel Rod, Viton® gasket
S		Doppio Effetto Ammortizzato con stelo Cromato, guarnizioni anteriori Viton® Double Acting, Cushions, chrome plated steel Rod, front side Viton® gasket
R		Doppio Effetto Aria-Olio Ammortizzato, stelo Cromato, guarnizioni anteriori Viton® Double Acting Air-Oil, Cushions, chrome plated steel Rod, front side Viton® gasket

Fluido	Fluid	Aria compressa	Filtered air
Fissaggi	Mountings	ISO 6431 (vedi retro)	(please turn over)
Attacchi	Connections	G3/8"	
Costruzione	Construction	Cilindro a pistone	Piston rod cylinder
Pressione di esercizio	Working pressure	= 1 ÷ 10 bar	= 1,5 ÷ 10 bar
Temperatura ambiente	Ambient temperature range	-10 ÷ 60°C	
Materiale stelo	Rod material	Acciaio cromato	Chrome plated steel
Materiale testate	End caps material	Alluminio	Aluminium
Materiale canna	Tube material	Alluminio anodizzato	Anodized aluminium
Materiale guarnizioni	Seals material	NBR	NBR
Forza spinta e trazione (6bar)	Thrust and traction force (6bar)	= 187 kg	= 168 kg
Consumo x 10mm corsa (6 bar)	Consumption x 10mm stroke (6bar)	q _s = 218x10 ⁻³ NI/min	q _t = 196x10 ⁻³ NI/min
Olio consigliato	Recommended oil	KPM Airoil 32 Kluber airpres 32 ISO VG 32mm ² /s 40°C ISO 3448	
Vita (in corrette condizioni utilizzo)	Life (if properly used)	5 000 km	
Peso (a corsa 0 + peso 1mm C*C)	Weight (at stroke 0 + weight 1mm C*C)	984 + 7xC 1247 + 7xC	

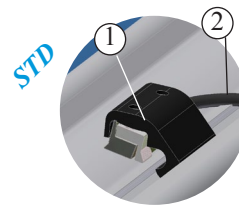
Versione a doppio stelo Double rod type



CDEMAP63_50EL



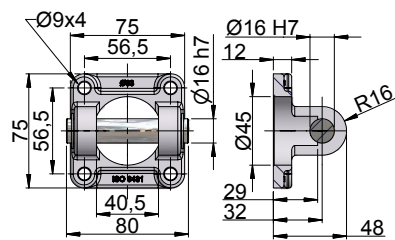
Sensore magnetico Reed switch



① Sensore magnetico
Magnetic reed
COD: **SNK00011**
② Cavo di prolunga
Cable with plug
COD: **2.5m CNT00055**
5m CNT00056

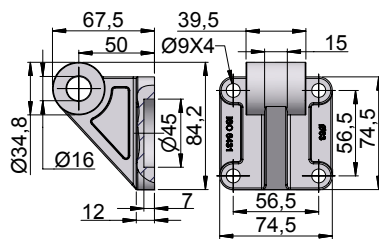
① Sensore magnetico
Magnetic reed
COD: **SNK00010**
② Cavo di prolunga
Cable with plug
COD: **2.5m CNK00048**
5m CNK00049

Fissaggi ed Accessori ISO 6431 - ISO 6431 Fixing and Accessories



Cerniera femmina con perno
Swivel flange with pin

COD: **KD001503**



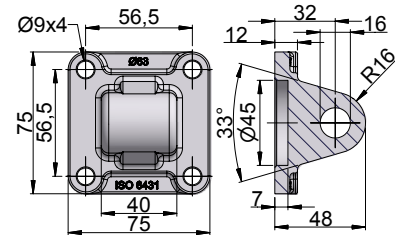
Controcerniera a squadra orizzontale
Clevis foot for swivel flange

COD: **KD001553**

Non prevista
Not foreseen

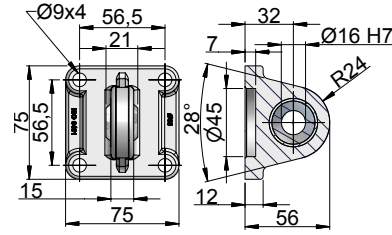
Cerniera intermedia regolabile
Trunnion clevis

COD:



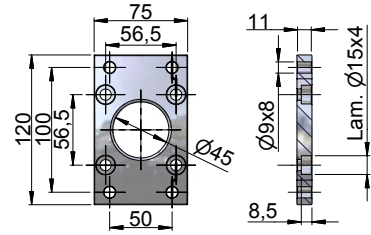
Cerniera maschio
Swivel flange

COD: **KD001523**



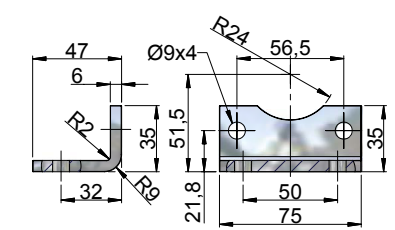
Cerniera maschio a snodo sferico
Swivel flange with spherical bearing

COD: **KD000033**



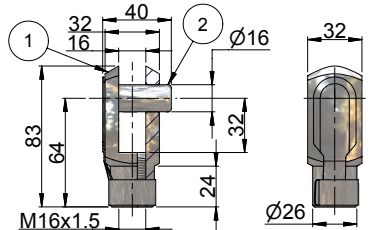
Flangia di fissaggio
Flange

COD: **KD001563**



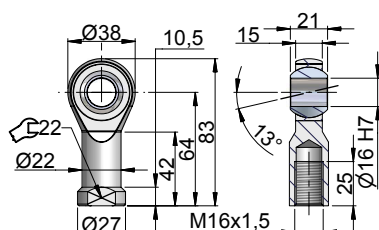
Staffa a piedino
Angle foot

COD: **KD001583**



Forcella ① e clips ②
Rod clevis ① and clips ②

① COD: **KD001435**
② COD: **KD001365**
①+② COD: **FOR16**



Giunto a snodo
Rod eye

COD: **KD000007**

NORME DI USO E MANUTENZIONE

Questa apparecchiatura rispetta severe specifiche qualitative tuttavia un uso improprio od inadeguato potrebbe comprometterne il funzionamento e decedere la garanzia. L'uso di olio lubrificante non consigliato fa decadere la garanzia.
NON E' UN DISPOSITIVO DI SICUREZZA.

Prima di ogni operazione assicurarsi che il componente non sia in pressione.
Ristabilirla solo dopo aver controllato l'esattezza delle connessioni.

USE AND MAINTENANCE

This unit complies with strict quality specifications. Incorrect use or misuse of this unit will compromise performance and will invalidate the warranty.
Not recommended lubricating oil will invalidate the warranty.
THIS UNIT IS NOT A SAFETY DEVICE.

Warning before using this unit please ensure that you have made the correct port connection and that the unit is de-pressurised. When any maintenance work is done ensure the unit is also de-pressurised.



CILINDRO CYLINDER

ø80 mm ISO 15552 (EX ISO 6431 VDMA 24562)

Doppio Effetto Magnetico
Double Acting Magnetic

COD: **RT 080 M** _ _ _ _

	Type			Piston Magnetic	Stelo - Rod		*Viton
	DE	DS	*Air-Oil		Acciaio Chrome	Steel Inox	
O	✓			✓	✓		
D	✓			✓	✓		
E	✓			✓	✓		
F	✓		*✓	✓	✓		
G	✓			✓	✓		
H	✓	✓		✓	✓		
M	✓		*✓	✓	✓		
P	✓			✓	✓		
V	✓	✓		✓	✓		✓
S	✓			✓	✓		✓
R	✓		*✓	✓	✓		✓

* = solo su tipo RL-RG - only on RL-RG type

C = CORSE STANDARD STANDARD STROKE [mm]

25 50 75 80 100 125 150 160 200 250 300 320 400 500

✓ ✓ ✓ ✓ ✓ ✓ ✓ ✓ ✓ ✓ ✓ ✓ ✓ ✓ ✓ ✓

CORSA
STROKE

esempio-example:

50 mm = 0050

esempio - example: **RT 080 M 0050**

I cilindri sono dispositivi che trasformano l'energia cinetica del fluido (es. aria compressa) in moto traslazionale.

Il cilindro ISO 6431 grazie alla sua unificazione è perfettamente intercambiabile con qualsiasi marca esistente sul mercato.

Il suo profilo originale può alloggiare nelle sedi un sensore magnetico ridottissimo, si presta ottimamente ad essere impiegato nelle automazioni industriali.

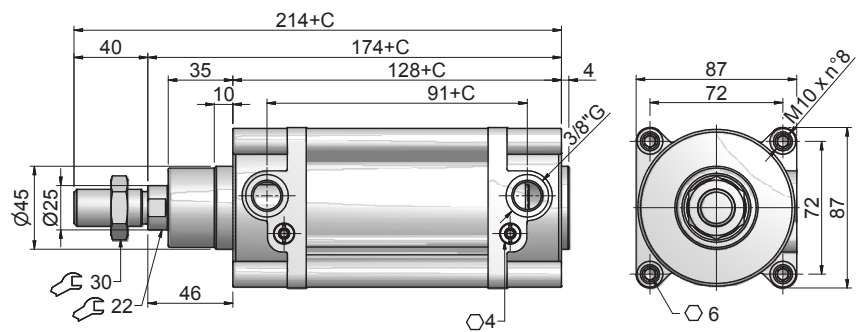
The cylinders are devices which change the kinetic energy of the fluid (for ex.compressed air) into motion of translation. Thanks to its standardization the 6431 ISO cylinder is perfectly interchangeable with any brand existing on the market. Its original profile can house in the seats a very small reed switch. This cylinder fits very well for industrial automation.

KIT GUARNIZIONI DI RICAMBIO
SPARE PART SEALS KIT

COD: **RT080M003**



2.50



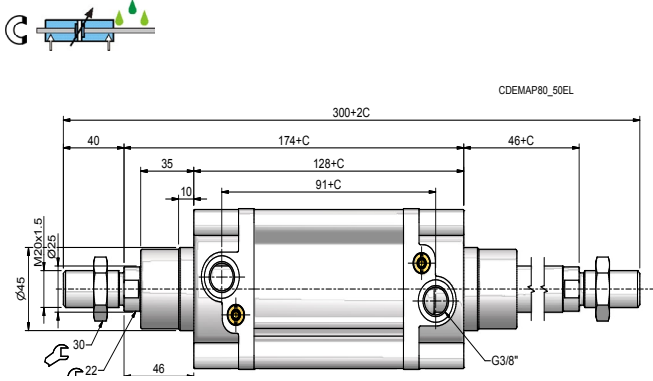
Disegno si riferisce a corsa C=0 Drawing refers to stroke C=0

Legenda - Legend

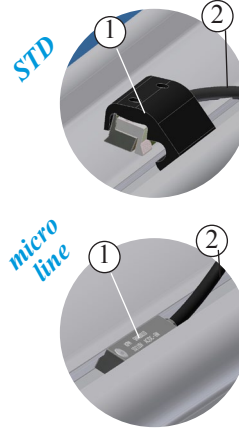
O		Doppio Effetto Ammortizzato con stelo Cromato Double Acting with Cushions and chrome plated steel Rod
D		Doppio Effetto Ammortizzato con stelo Inox Double Acting with Cushions and stainless steel Rod
E		Doppio Effetto Magnetico Ammortizzato con stelo Inox Double Acting Magnetic with Cushions and stainless steel Rod
F		Doppio Effetto Aria-Olio Magnetico Ammortizzato con stelo Cromato Double Acting Air-Oil with Cushions and chrome plated steel Rod
G		Doppio Stelo Magnetico Ammortizzato con stelo Cromato Double Rod Magnetic with Cushions and chrome plated steel Rod
H		Doppio Effetto Aria-Olio Magnetico Ammortizzato con stelo Inox Double Acting Magnetic with Cushions and stainless steel Rod
M		Doppio Effetto Magnetico Ammortizzato con stelo Cromato Double Acting Magnetic with Cushions and chrome plated steel Rod
P		Doppio Stelo Magnetico Ammortizzato con stelo Inox Double Rod Magnetic with Cushions and stainless steel Rod
V		Doppio Effetto Ammortizzato con stelo Cromato, guarnizioni Viton® Double Acting, Cushions, chrome plated steel Rod, Viton® gasket
S		Doppio Effetto Ammortizzato con stelo Cromato, guarnizioni anteriori Viton® Double Acting, Cushions, chrome plated steel Rod, front side Viton® gasket
R		Doppio Effetto Aria-Olio Ammortizzato, stelo Cromato, guarnizioni anteriori Viton® Double Acting Air-Oil, Cushions, chrome plated steel Rod, front side Viton® gasket

Fluido	Fluid	Aria compressa	Filtered air
Fissaggi	Mountings	ISO 6431 (vedi retro)	(please turn over)
Attacchi	Connections	G3/8"	
Costruzione	Construction	Cilindro a pistone	Piston rod cylinder
Pressione di esercizio	Working pressure	= 1 ÷ 10 bar	= 1,5 ÷ 10 bar
Temperatura ambiente	Ambient temperature range	-10 ÷ 60°C	
Materiale stelo	Rod material	Acciaio cromato	Chrome plated steel
Materiale testate	End caps material	Alluminio	Aluminium
Materiale canna	Tube material	Alluminio anodizzato	Anodized aluminium
Materiale guarnizioni	Seals material	NBR	NBR
Forza spinta e trazione (6bar)	Thrust and traction force (6bar)	= 351 kg	= 317 kg
Consumo x 10mm corsa (6 bar)	Consumption x 10mm stroke (6bar)	q _s = 314x10 ⁻³ NI/min	q _t = 283x10 ⁻³ NI/min
Olio consigliato	Recommended oil	KPM Airoil 32 Kluber airpres 32 ISO VG 32mm ² /s 40°C ISO 3448	
Vita (in corrette condizioni utilizzo)	Life (if properly used)	5 000 km	
Peso (a corsa 0 + peso 1mm C*C)	Weight (at stroke 0 + weight 1mm C*C)	1675 + 10xC gr 2076 + 10xC gr	

Versione a doppio stelo Double rod type



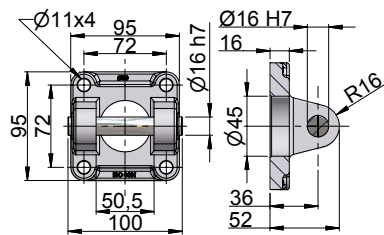
Sensore magnetico Reed switch



① Sensore magnetico
Magnetic reed
COD: **SNK00011**
② Cavo di prolunga
Cable with plug
COD: **2.5m CNT00055**
5m CNT00056

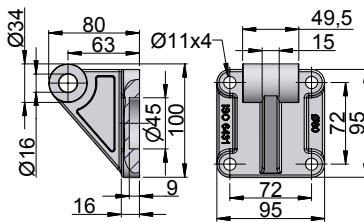
① Sensore magnetico
Magnetic reed
COD: **SNK00010**
② Cavo di prolunga
Cable with plug
COD: **2.5m CNK00048**
5m CNK00049

Fissaggi ed Accessori ISO 6431 - ISO 6431 Fixing and Accessories



Cerniera femmina con perno
Swivel flange with pin

COD: **KD001504**



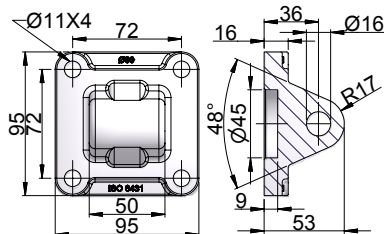
Controcerniera a squadra orizzontale
Clevis foot for swivel flange

COD: **KD001554**

Non prevista
Not foreseen

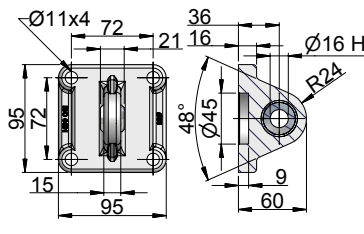
Cerniera intermedia regolabile
Trunnion clevis

COD:



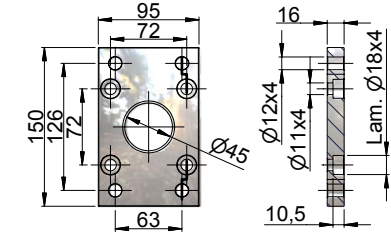
Cerniera maschio
Swivel flange

COD: **KD001524**



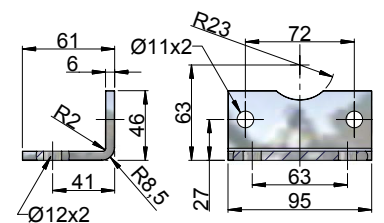
Cerniera maschio a snodo sferico
Swivel flange with spherical bearing

COD: **KD000034**



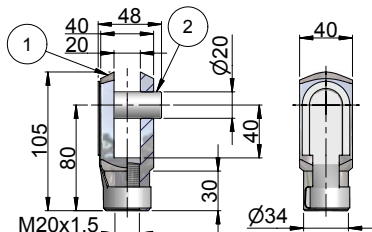
Flangia di fissaggio
Flange

COD: **KD001564**



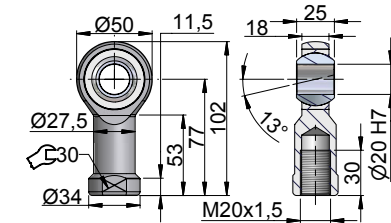
Staffa a piedino
Angle foot

COD: **KD001584**



Forcella ① e clips ②
Rod clevis ① and clips ②

① COD: **KD001436**
② COD: **KD001366**
①+② COD: **FOR20**



Giunto a snodo
Rod eye

COD: **KD000008**

NORME DI USO E MANUTENZIONE

Questa apparecchiatura rispetta severe specifiche qualitative tuttavia un uso improprio od inadeguato potrebbe comprometterne il funzionamento e decedere la garanzia. L'uso di olio lubrificante non consigliato fa decadere la garanzia.
NON E' UN DISPOSITIVO DI SICUREZZA.

Prima di ogni operazione assicurarsi che il componente non sia in pressione.
Ristabilirla solo dopo aver controllato l'esattezza delle connessioni.

USE AND MAINTENANCE

This unit complies with strict quality specifications. Incorrect use or misuse of this unit will compromise performance and will invalidate the warranty.
Not recommended lubricating oil will invalidate the warranty.
THIS UNIT IS NOT A SAFETY DEVICE.

Warning before using this unit please ensure that you have made the correct port connection and that the unit is de-pressurised.
When any maintenance work is done ensure the unit is also de-pressurised.



CILINDRO CYLINDER

ø100 mm ISO 15552 (EX ISO 6431 VDMA 24562)

Doppio Effetto Magnetico
Double Acting Magnetic

COD: **RT 100 M** _____

	Type			Piston Magnetic	Stelo - Rod		*Viton
	DE	DS	*Air-Oil		Acciaio Chrome	Steel Inox	
O	✓			✓	✓		
D	✓			✓	✓		
E	✓			✓	✓		
F	✓		*✓	✓	✓		
G	✓	✓		✓	✓		
H	✓		*✓	✓	✓		
M	✓			✓	✓		
P	✓	✓		✓	✓		
V	✓			✓	✓		*✓
S	✓			✓	✓		*✓
R	✓		*✓	✓	✓		*✓

* = solo su tipo RL-RG - only on RL-RG type

C = CORSE STANDARD STANDARD STROKE [mm]

25 50 75 80 100 125 150 160 200 250 300 320 400 500

✓ ✓ ✓ ✓ ✓ ✓ ✓ ✓ ✓ ✓ ✓ ✓ ✓ ✓ ✓ ✓

CORSA
STROKE
esempio-example:
50 mm = **0050**

esempio - example: **RT 100 M 0050**

I cilindri sono dispositivi che trasformano l'energia cinetica del fluido (es. aria compressa) in moto traslazionale.

Il cilindro ISO 6431 grazie alla sua unificazione è perfettamente intercambiabile con qualsiasi marca esistente sul mercato.

Il suo profilo originale può alloggiare nelle sedi un sensore magnetico ridottissimo, si presta ottimamente ad essere impiegato nelle automazioni industriali.

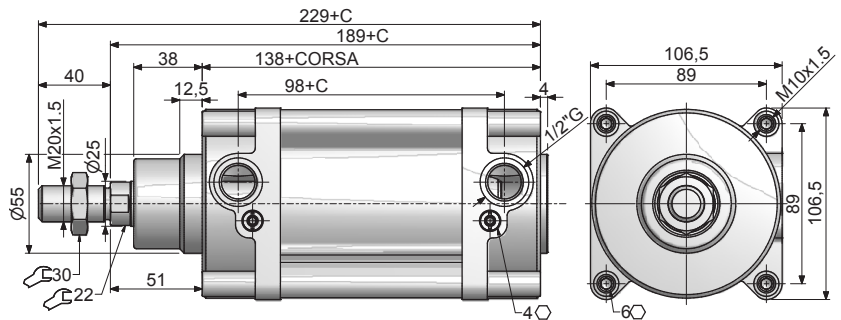
The cylinders are devices which change the kinetic energy of the fluid (for ex.compressed air) into motion of translation. Thanks to its standardization the 6431 ISO cylinder is perfectly interchangeable with any brand existing on the market. Its original profile can house in the seats a very small reed switch. This cylinder fits very well for industrial automation.

KIT GUARNIZIONI DI RICAMBIO
SPARE PART SEALS KIT

COD: **RT100M003**



2.50



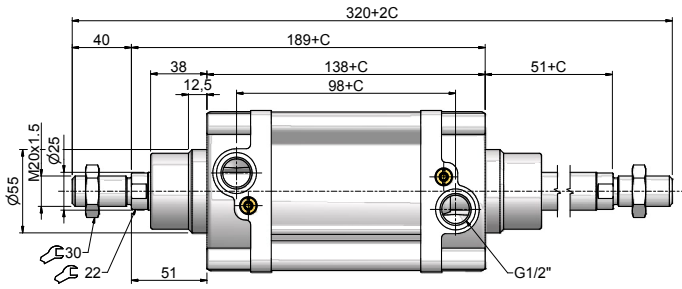
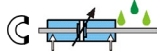
Disegno si riferisce a corsa C=0 Drawing refers to stroke C=0

Legenda - Legend

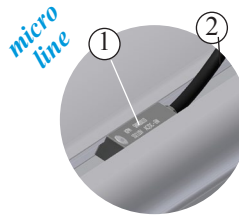
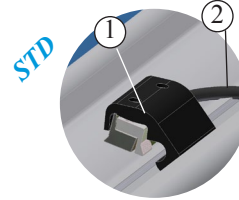
O		Doppio Effetto Ammortizzato con stelo Cromato Double Acting with Cushions and chrome plated steel Rod
D		Doppio Effetto Ammortizzato con stelo Inox Double Acting with Cushions and stainless steel Rod
E		Doppio Effetto Magnetico Ammortizzato con stelo Inox Double Acting Magnetic with Cushions and stainless steel Rod
F		Doppio Effetto Aria-Olio Magnetico Ammortizzato con stelo Cromato Double Acting Air-Oil with Cushions and chrome plated steel Rod
G		Doppio Stelo Magnetico Ammortizzato con stelo Cromato Double Rod Magnetic with Cushions and chrome plated steel Rod
H		Doppio Effetto Aria-Olio Magnetico Ammortizzato con stelo Inox Double Acting Magnetic with Cushions and stainless steel Rod
M		Doppio Effetto Magnetico Ammortizzato con stelo Cromato Double Acting Magnetic with Cushions and chrome plated steel Rod
P		Doppio Stelo Magnetico Ammortizzato con stelo Inox Double Rod Magnetic with Cushions and stainless steel Rod
V		Doppio Effetto Ammortizzato con stelo Cromato, guarnizioni Viton® Double Acting, Cushions, chrome plated steel Rod, Viton® gasket
S		Doppio Effetto Ammortizzato con stelo Cromato, guarnizioni anteriori Viton® Double Acting, Cushions, chrome plated steel Rod, front side Viton® gasket
R		Doppio Effetto Aria-Olio Ammortizzato, stelo Cromato, guarnizioni anteriori Viton® Double Acting Air-Oil, Cushions, chrome plated steel Rod, front side Viton® gasket

Fluido	Fluid	Aria compressa	Filtered air
Fissaggi	Mountings	ISO 6431 (vedi retro)	(please turn over)
Attacchi	Connections	G1/2"	
Costruzione	Construction	Cilindro a pistone	Piston rod cylinder
Pressione di esercizio	Working pressure	= 1 ÷ 10 bar	= 1,5 ÷ 10 bar
Temperatura ambiente	Ambient temperature range	-10 ÷ 60°C	
Materiale stelo	Rod material	Acciaio cromato	Chrome plated steel
Materiale testate	End caps material	Alluminio	Aluminium
Materiale canna	Tube material	Alluminio anodizzato	Anodized aluminium
Materiale guarnizioni	Seals material	NBR	NBR
Forza spinta e trazione (6bar)	Thrust and traction force (6bar)	= 471 kg	= 442 kg
Consumo x 10mm corsa (6 bar)	Consumption x 10mm stroke (6bar)	q _s = 549x10 ⁻³ NI/min	q _t = 515x10 ⁻³ NI/min
Olio consigliato	Recommended oil	KPM Airoil 32 Kluber airpres 32 ISO VG 32mm ² /s 40°C ISO 3448	
Vita (in corrette condizioni utilizzo)	Life (if properly used)	5 000 km	
Peso (a corsa 0 + peso 1mm C*C)	Weight (at stroke 0 + weight 1mm C*C)	2068 + 14xC gr 2934 + 14xC gr	

Versione a doppio stelo Double rod type



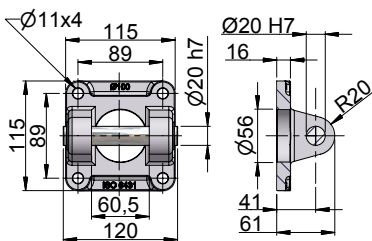
Sensore magnetico Reed switch



① Sensore magnetico
Magnetic reed
COD: **SNK00011**
② Cavo di prolunga
Cable with plug
COD: **2.5m CNT00055**
5m CNT00056

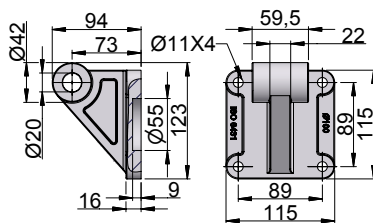
① Sensore magnetico
Magnetic reed
COD: **SNK00010**
② Cavo di prolunga
Cable with plug
COD: **2.5m CNK00048**
5m CNK00049

Fissaggi ed Accessori ISO 6431 - ISO 6431 Fixing and Accessories



Cerniera femmina con perno
Swivel flange with pin

COD: **KD001505**



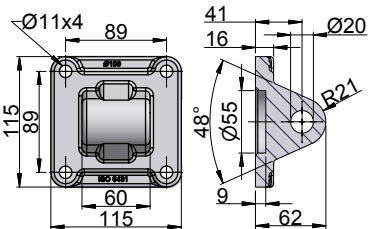
Controcerniera a squadra orizzontale
Clevis foot for swivel flange

COD: **KD001555**

Non prevista
Not foreseen

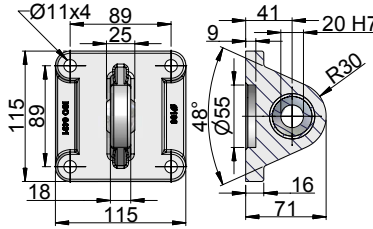
Cerniera intermedia regolabile
Trunnion clevis

COD:



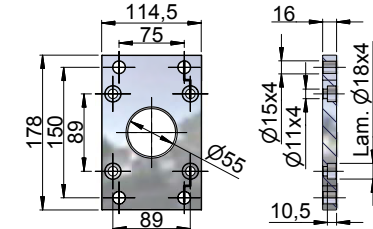
Cerniera maschio
Swivel flange

COD: **KD001525**



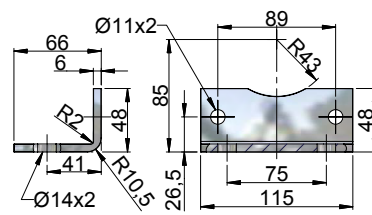
Cerniera maschio a snodo sferico
Swivel flange with spherical bearing

COD: **KD000035**



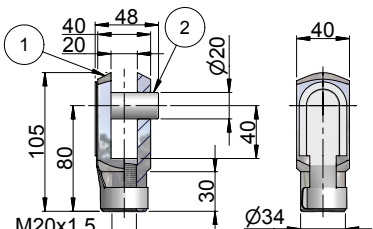
Flangia di fissaggio
Flange

COD: **KD001565**



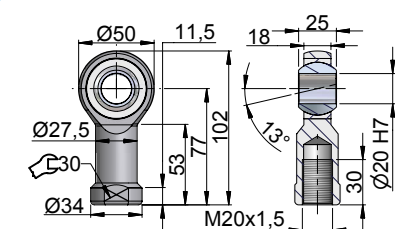
Staffa a piedino
Angle foot

COD: **KD001585**



Forcella ① e clips ②
Rod clevis ① and clips ②

① COD: **KD001436**
② COD: **KD001366**
①+② COD: **FOR20**



Giunto a snodo
Rod eye

COD: **KD000008**

NORME DI USO E MANUTENZIONE

Questa apparecchiatura rispetta severe specifiche qualitative tuttavia un uso improprio od inadeguato potrebbe comprometterne il funzionamento e decadere la garanzia. L'uso di olio lubrificante non consigliato fa decadere la garanzia.
NON E' UN DISPOSITIVO DI SICUREZZA.

Prima di ogni operazione assicurarsi che il componente non sia in pressione.
Ristabilirla solo dopo aver controllato l'esattezza delle connessioni.

USE AND MAINTENANCE

This unit complies with strict quality specifications. Incorrect use or misuse of this unit will compromise performance and will invalidate the warranty.
Not recommended lubricating oil will invalidate the warranty.
THIS UNIT IS NOT A SAFETY DEVICE.

Warning before using this unit please ensure that you have made the correct port connection and that the unit is de-pressurised. When any maintenance work is done ensure the unit is also de-pressurised.

